

Une dalle délaissée



GROUPE 3

Kaelig Hummel - Géomètre

Céline Lanfray - Ethnologue

Béatrice Latz - Concepteur urbain

Adeline Lemarchal - Chargée de mission en aménagement

Jean-Pascal Renel - Responsable travaux

Gaëlle Vosgien - Architecte

Les olympiades, une dalle au cœur d'une dynamique de projets



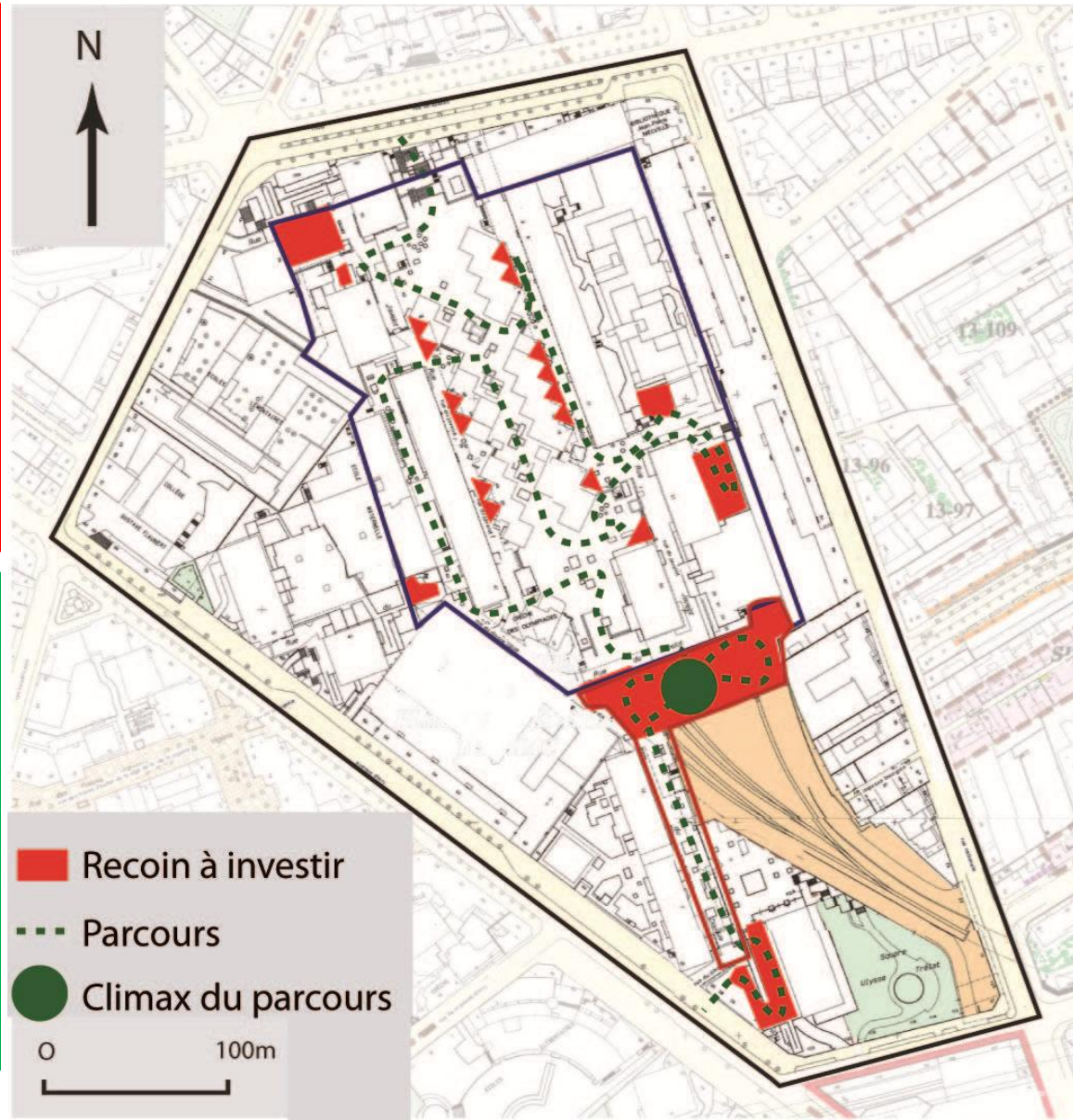
— Paris 13eme



— Les Olympiades

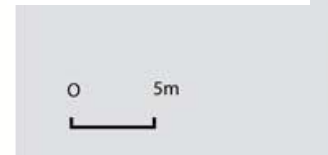
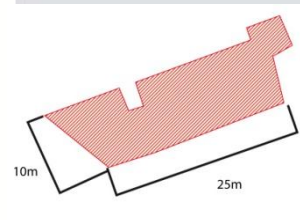
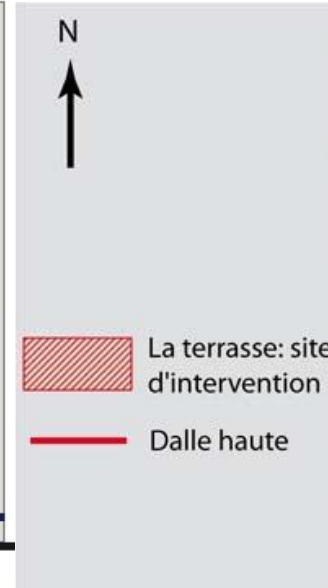
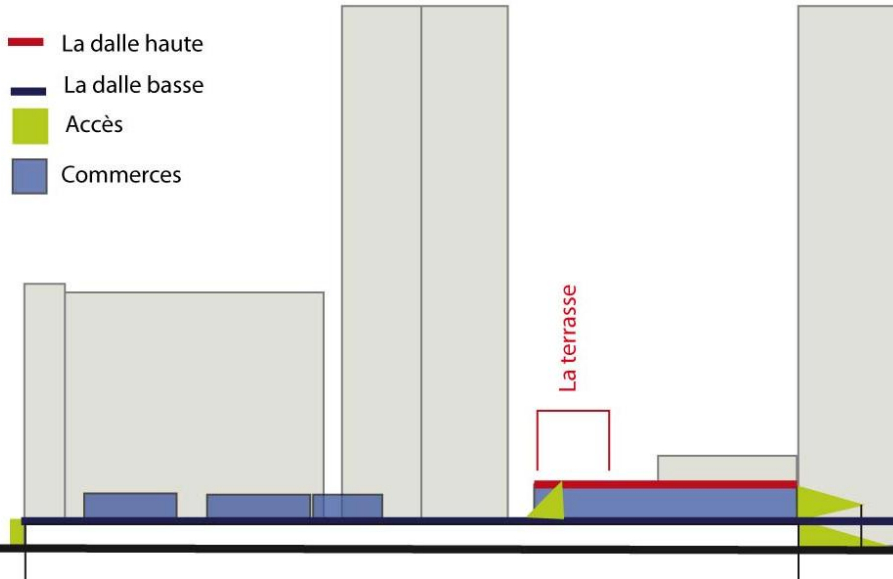


Penser les recoins comme des événements qui mettent au jour la vie habitante



Site d'intervention: la terrasse

Coupe longitudinale



Investir la dalle haute, délaissé des Olympiades Ou comment faire de la terrasse, un pôle du dynamisme social

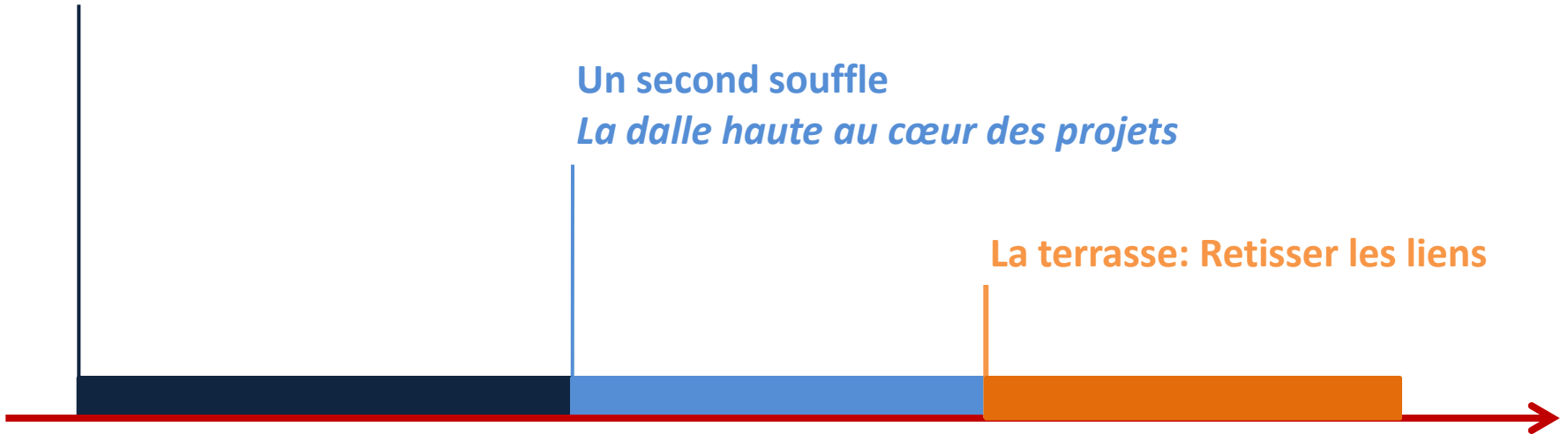
Une utopie urbanistique

La dalle haute: un espace inachevé

Un second souffle

La dalle haute au cœur des projets

La terrasse: Retisser les liens





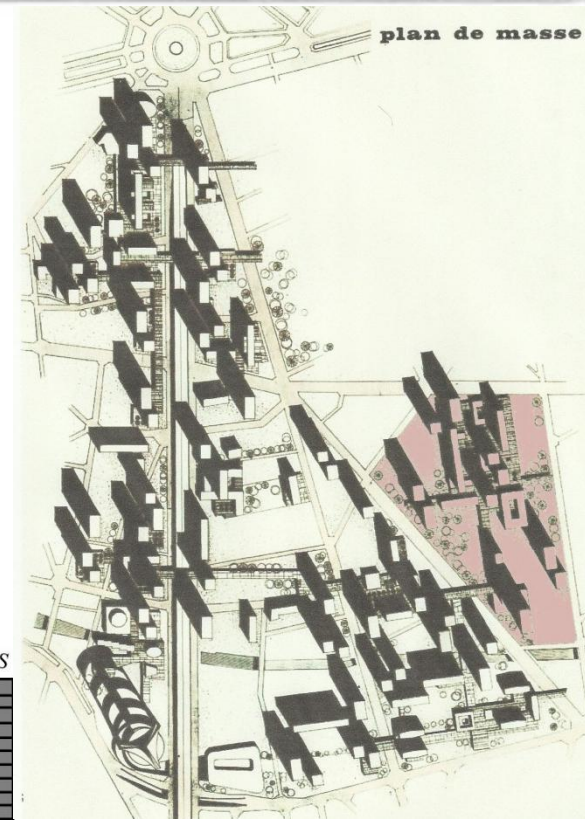
Une utopie urbanistique

La dalle haute un espace inachevé

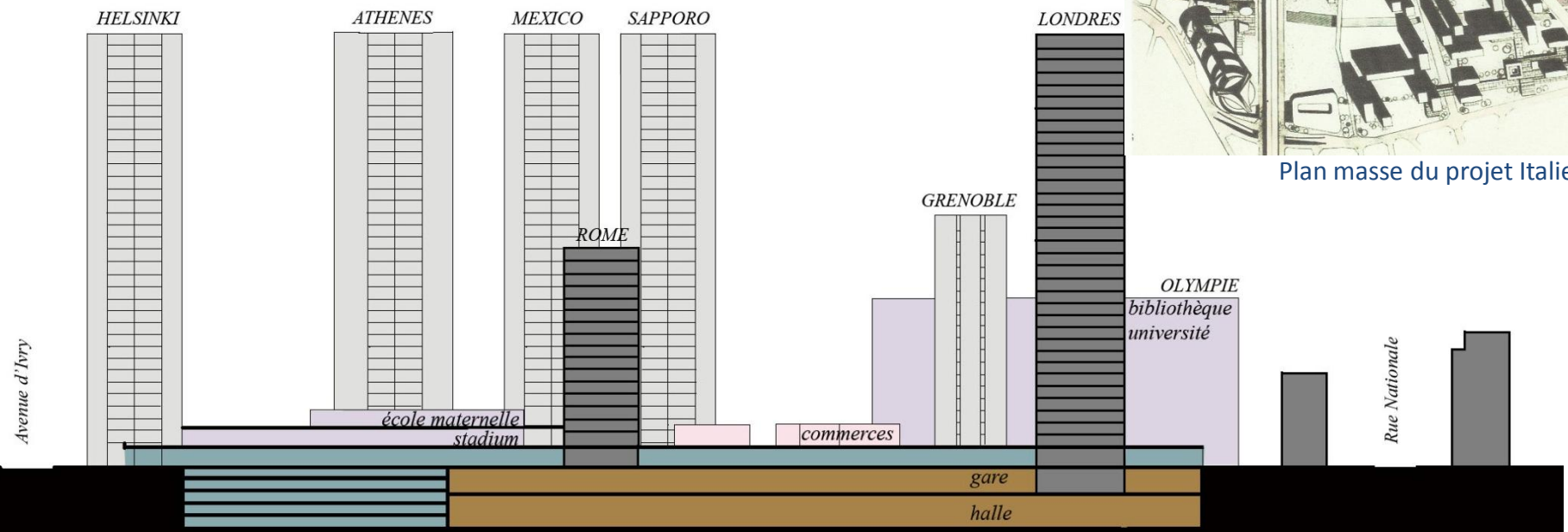
Opération Italie XIII, une utopie urbanistique.

« Le cycle des fonctions quotidiennes : habiter, travailler, se récréer (dans les heures libres) sera réglé par l'urbanisme dans l'économie de temps la plus stricte... »

Le Corbusier



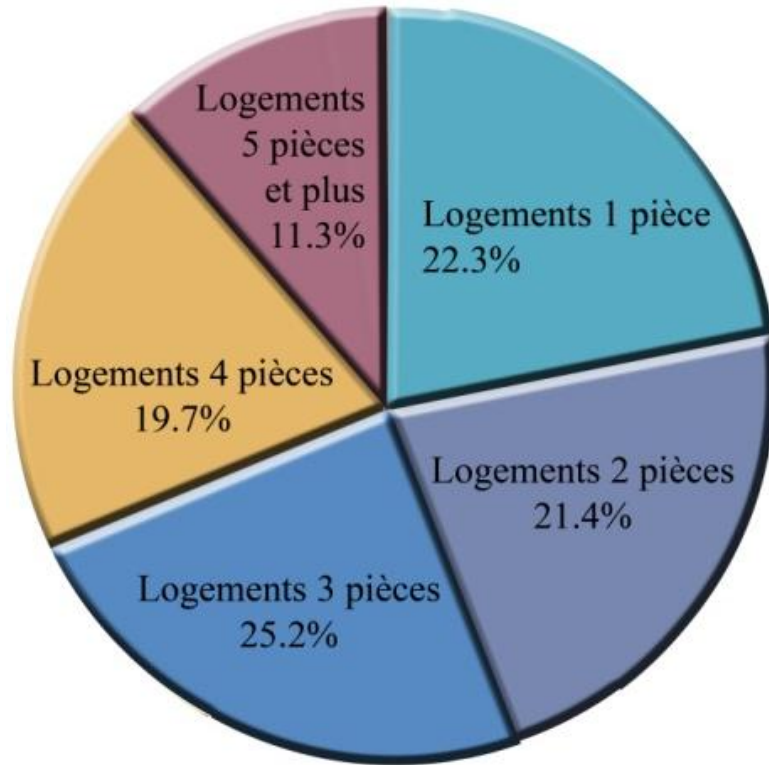
Plan masse du projet Italie XIII.



Superposition des fonctions permettant de dégager une grande esplanade piétonne.

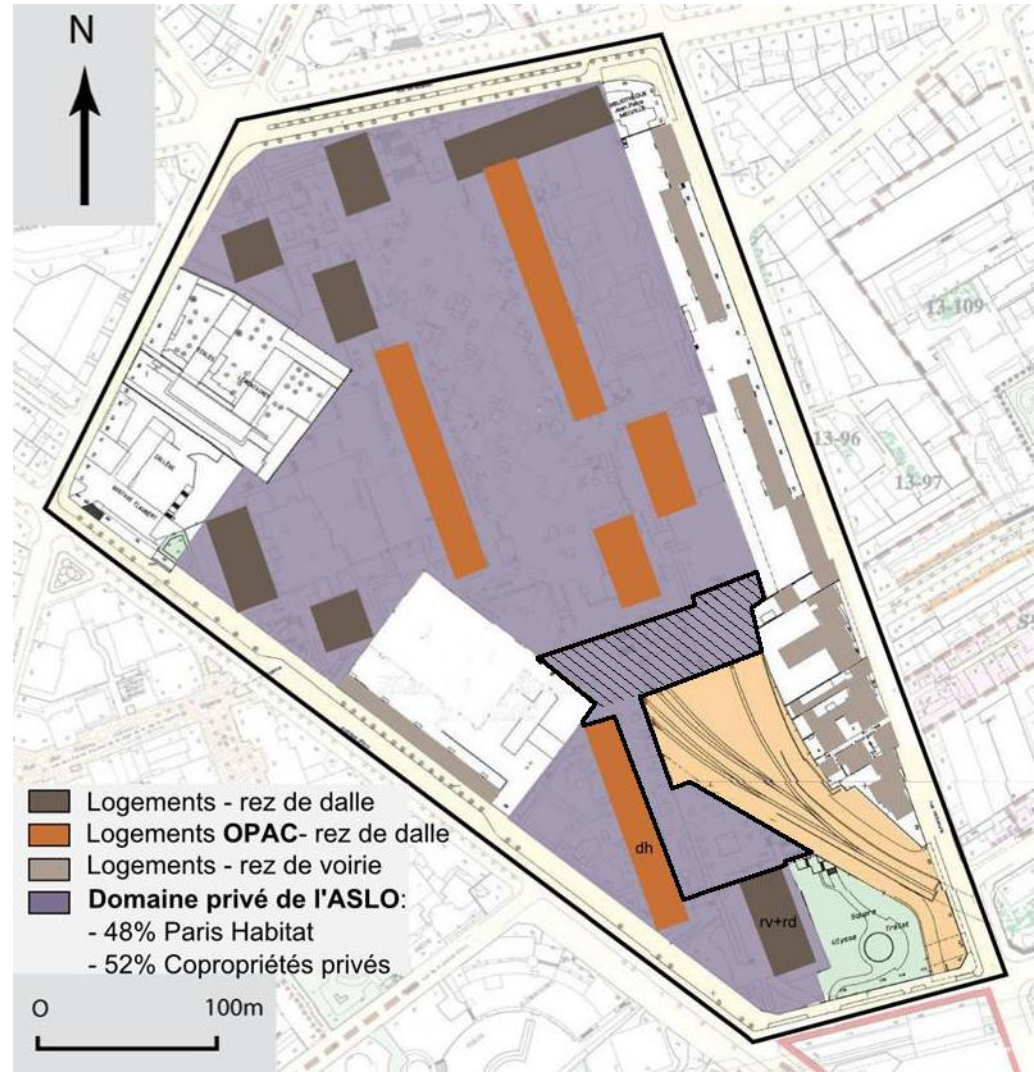
Les Olympiades, mise en œuvre des objectifs du PUD.

Mixité générationnelle.



Mixité sociale.

Répartition des logements HLM et statut foncier

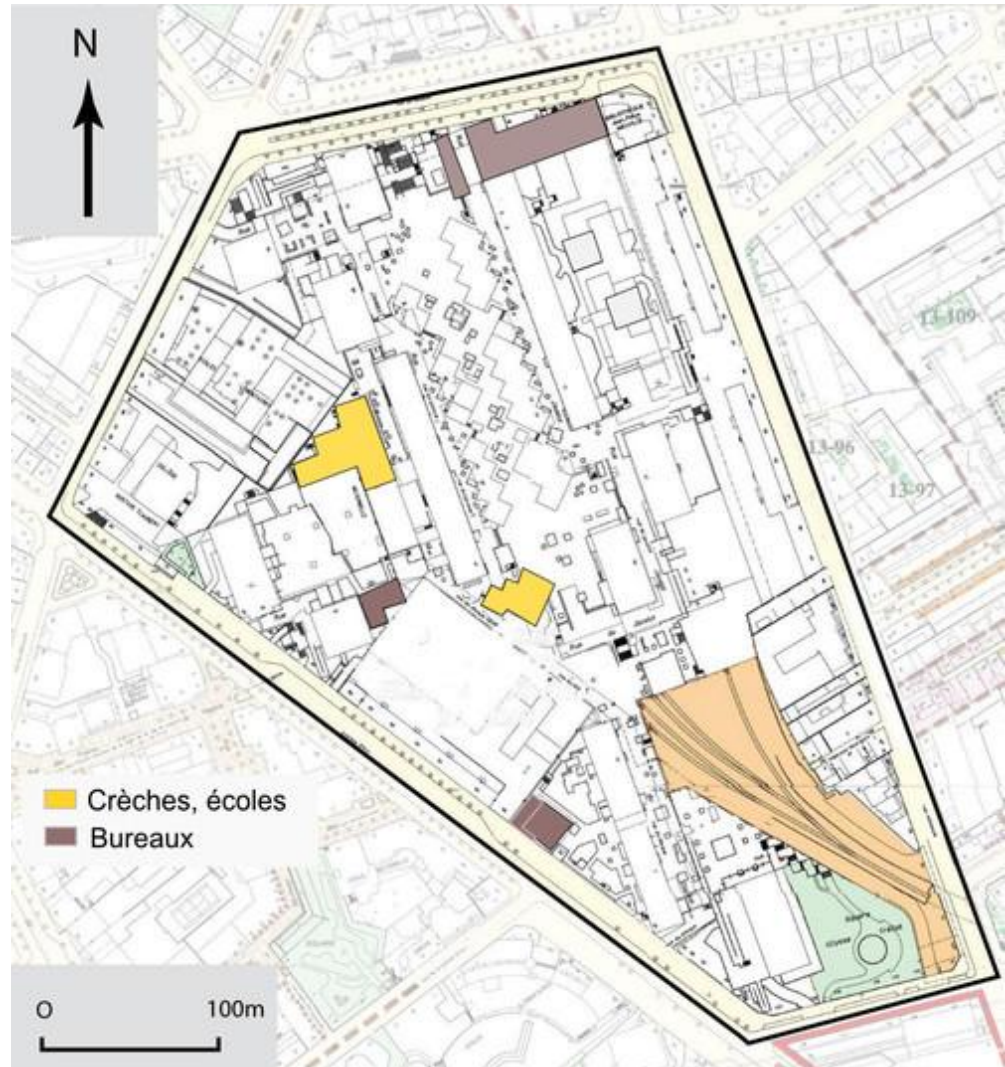


Le projet fonctionnaliste inachevé

Mal desservis par les transports en commun



Peu d'équipements construits



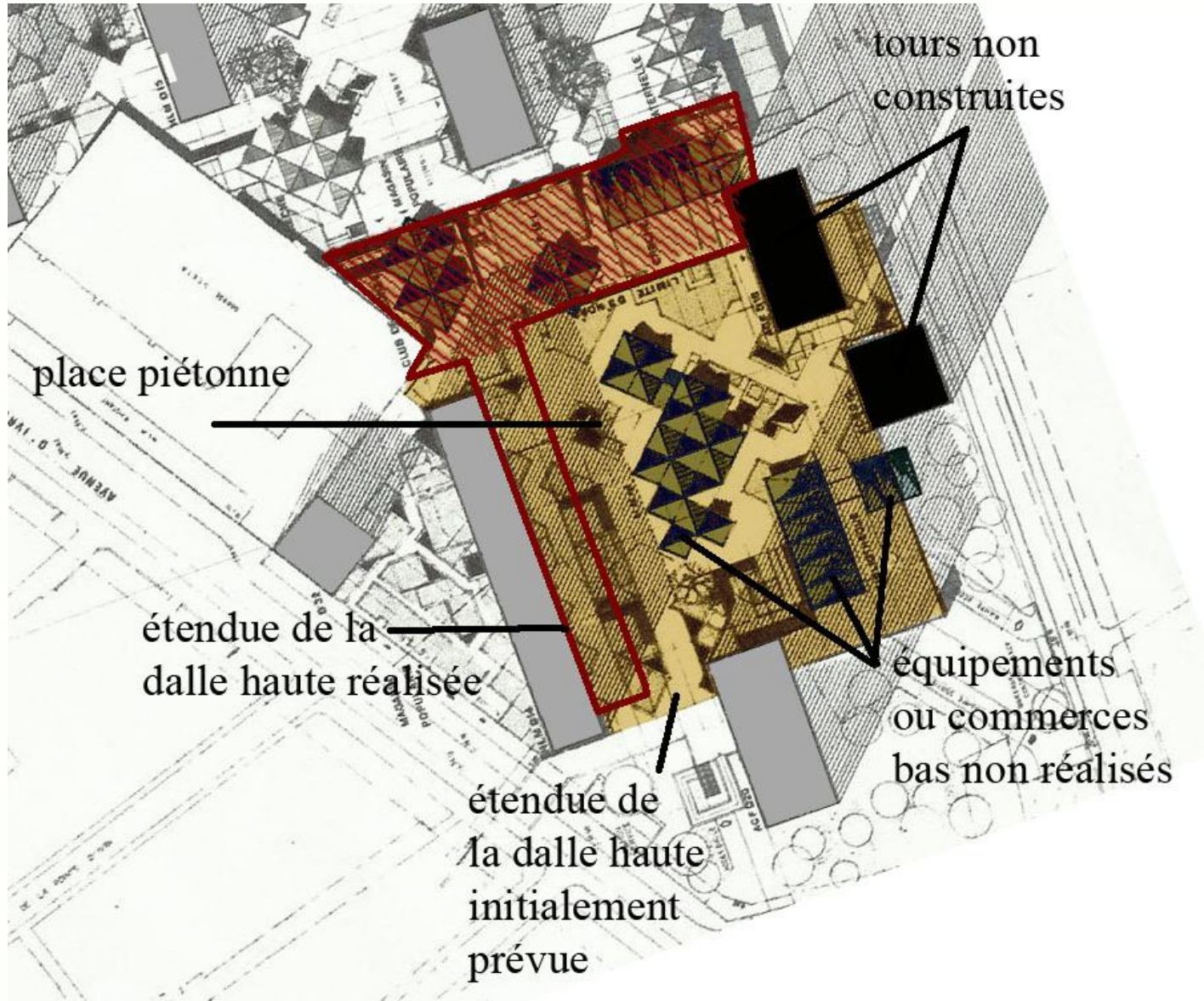
Abandon dans la programmation de véritables espaces verts.



Carte des équipements en 1976

La dalle haute, une centralité urbaine et fonctionnelle avortée

Abandon du projet de place qui devait couvrir les voies et animer la dalle haute





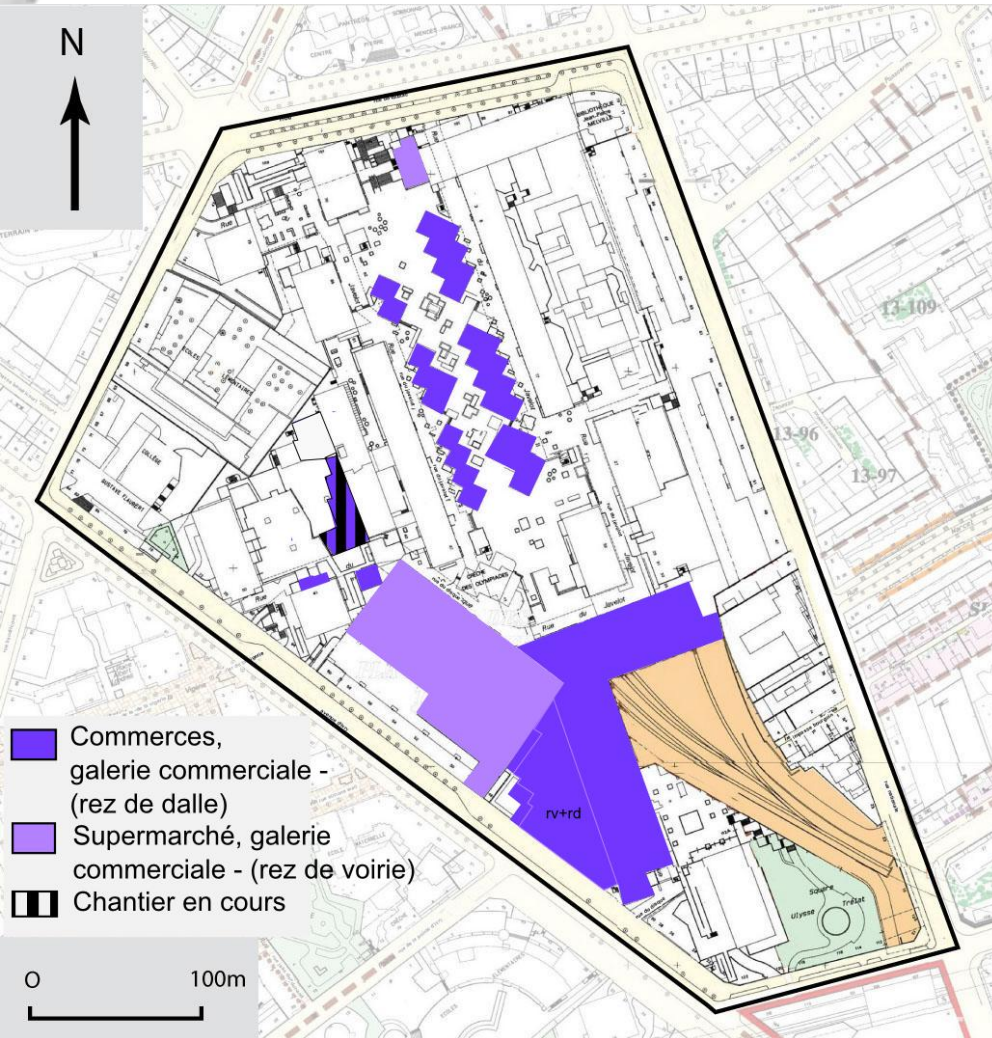
Un second souffle

Faire profiter la dalle haute de la dynamique de projets

Les influences d'une population du sud-est asiatique

Une attractivité commerciale qui dépasse le cadre local.

Une identité forte

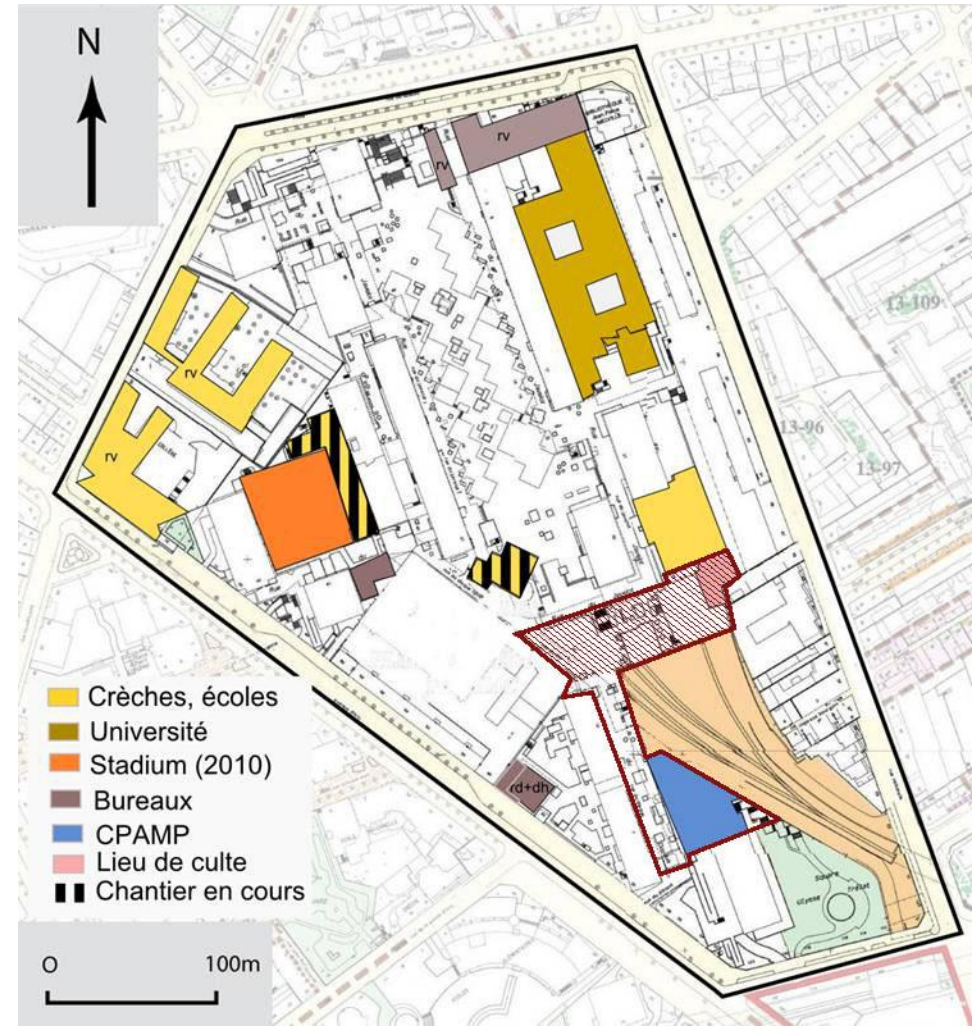


GPRU : nouvelles attractivités et nouvelles connexions.

Vie de quartier : Nouvel an chinois, Nuits Blanches...



Davantage d'équipements.



Des transports à proximité.

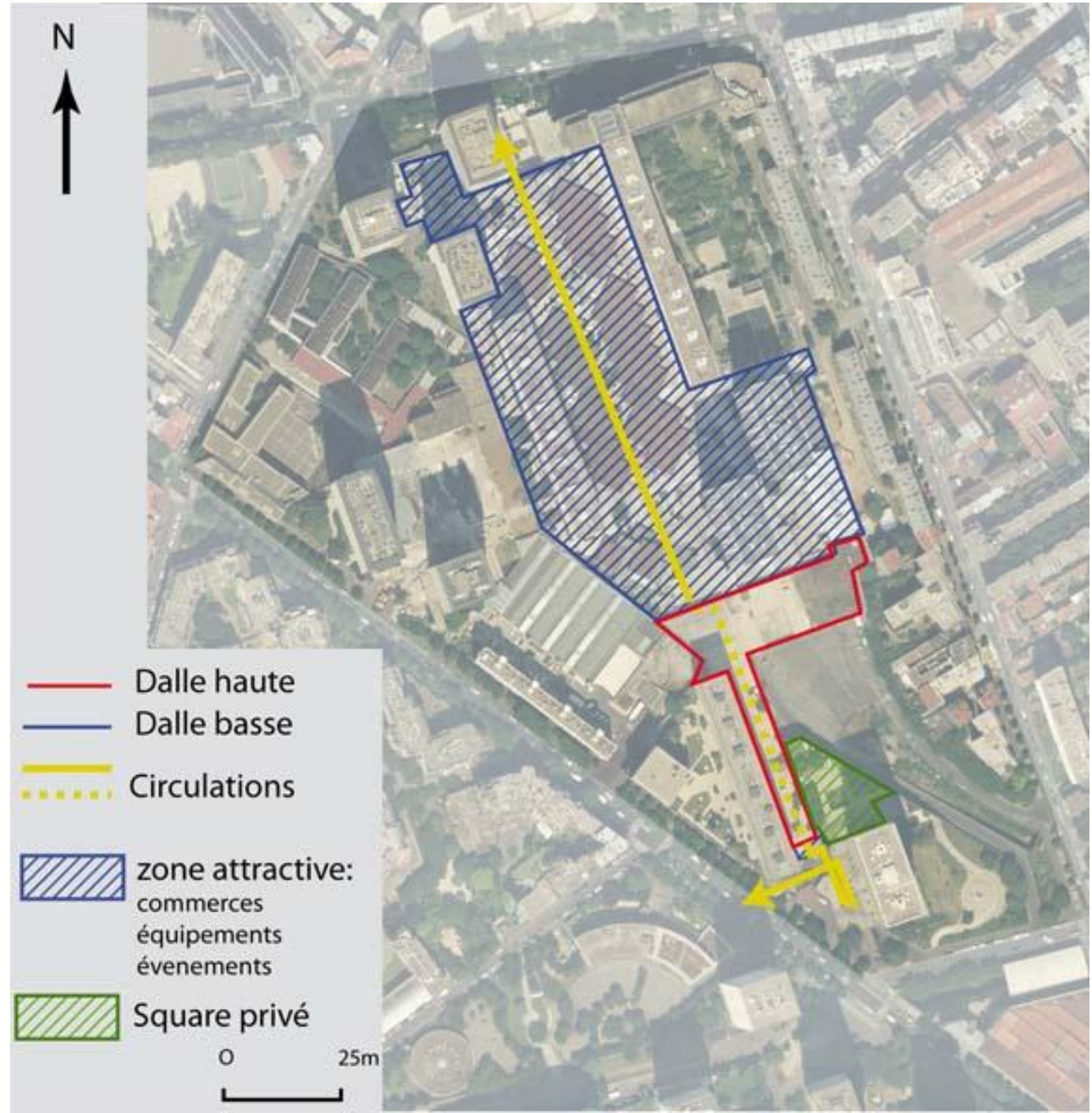


La dalle haute, un espace sans affectation

Ancien espace de mini-basket



Passage vers la rue Regnault



Profiter d'une dynamique de projet



Les projets en cours de réalisation

- 1: accès rénovés
- 2: galerie commerciale refaite
- 3: Stadium restructuré/ toit végétalisé
- 4: Double crèche créée
- 5: école maternelle restructurée

Les projets à l'étude

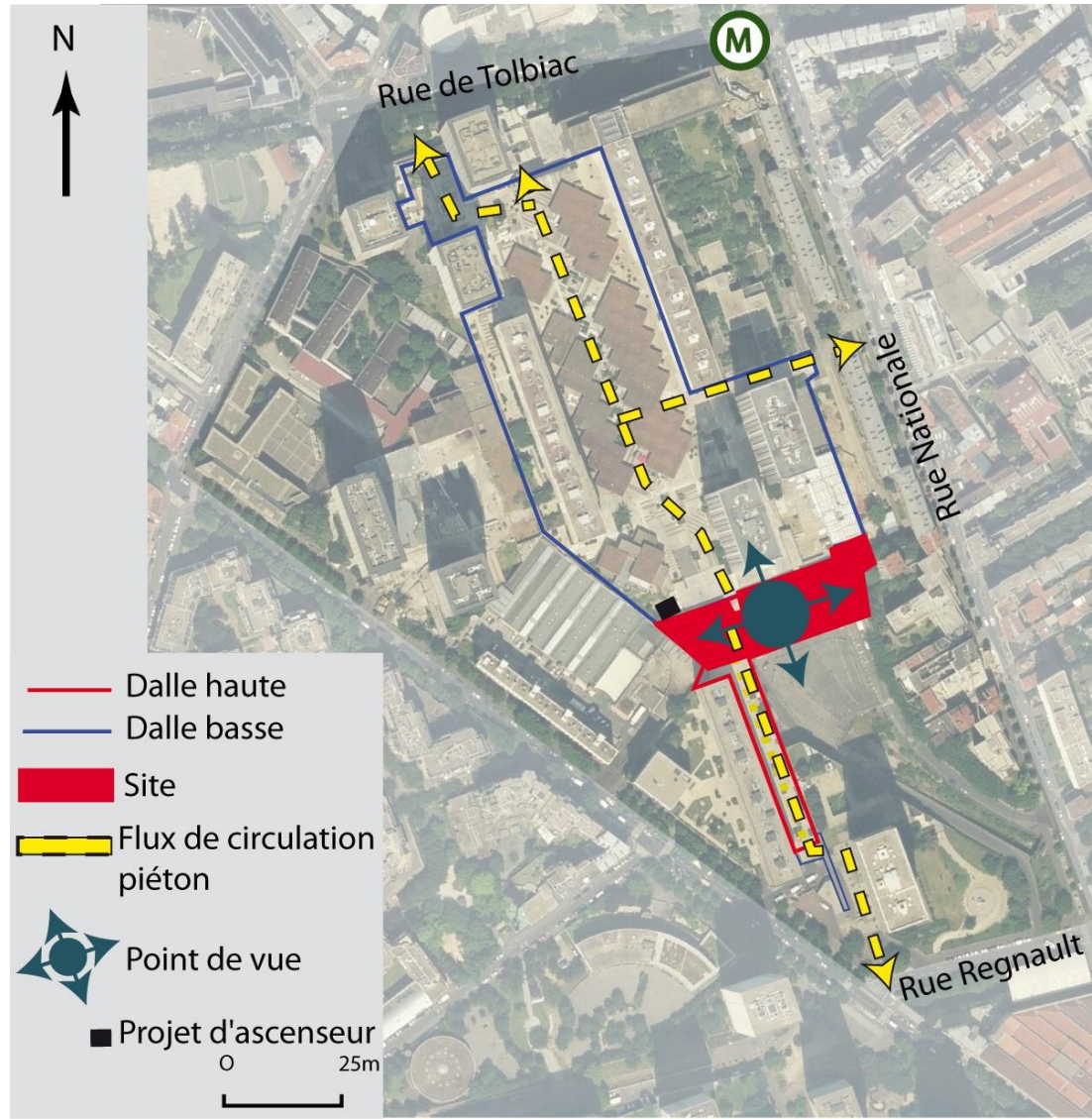
- 1: ascenseur entre les deux dalles
- 2: nouvel équipement sur dalle recouvrant les voies



Retisser les liens

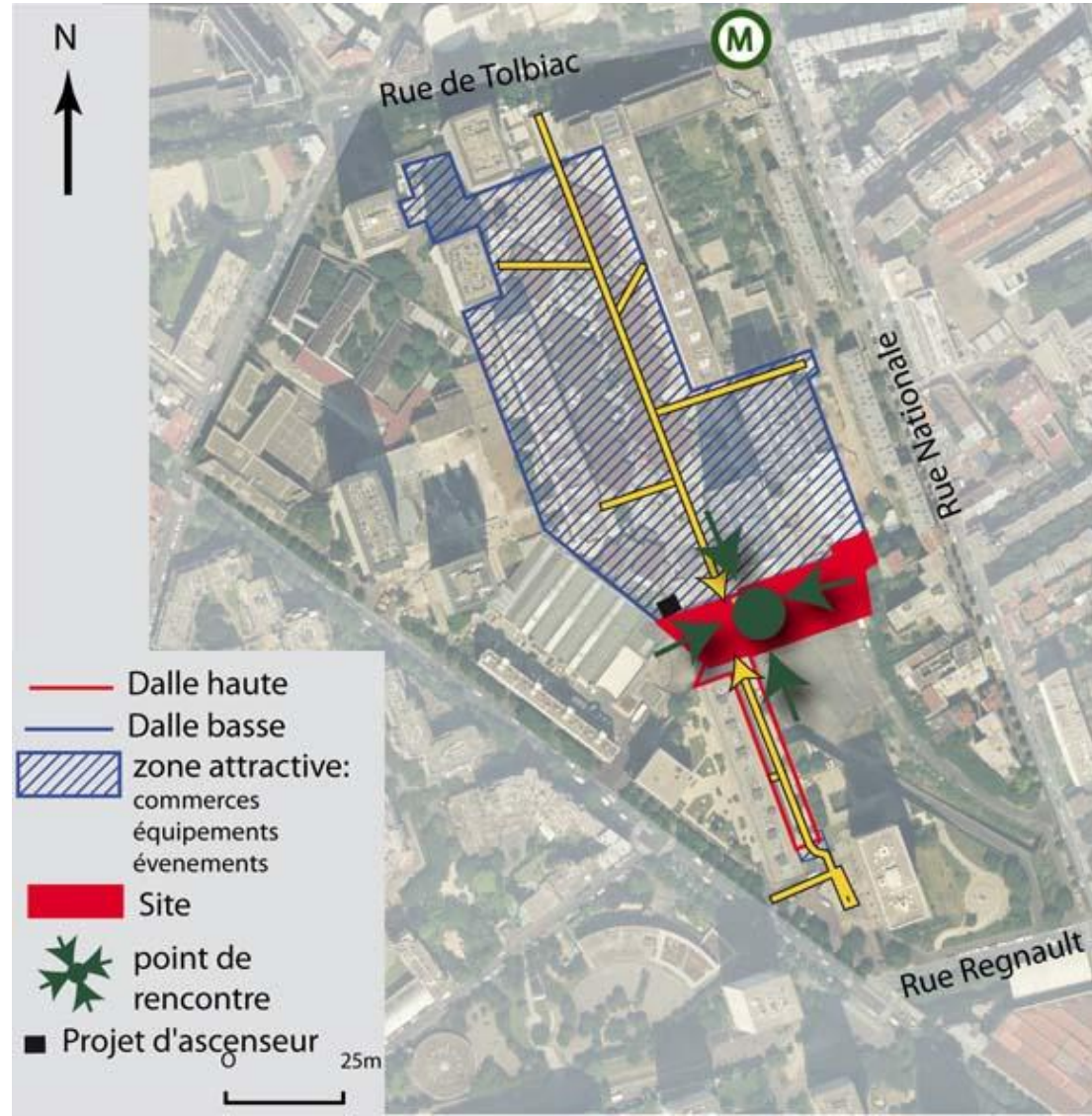
Reconnecter la dalle haute à son contexte

Améliorer la lisibilité des accès à la terrasse en vue de favoriser la fréquentation de la dalle haute par l'ensemble des habitants des Olympiades et des habitants du quartier.



Mettre au jour la vie habitante

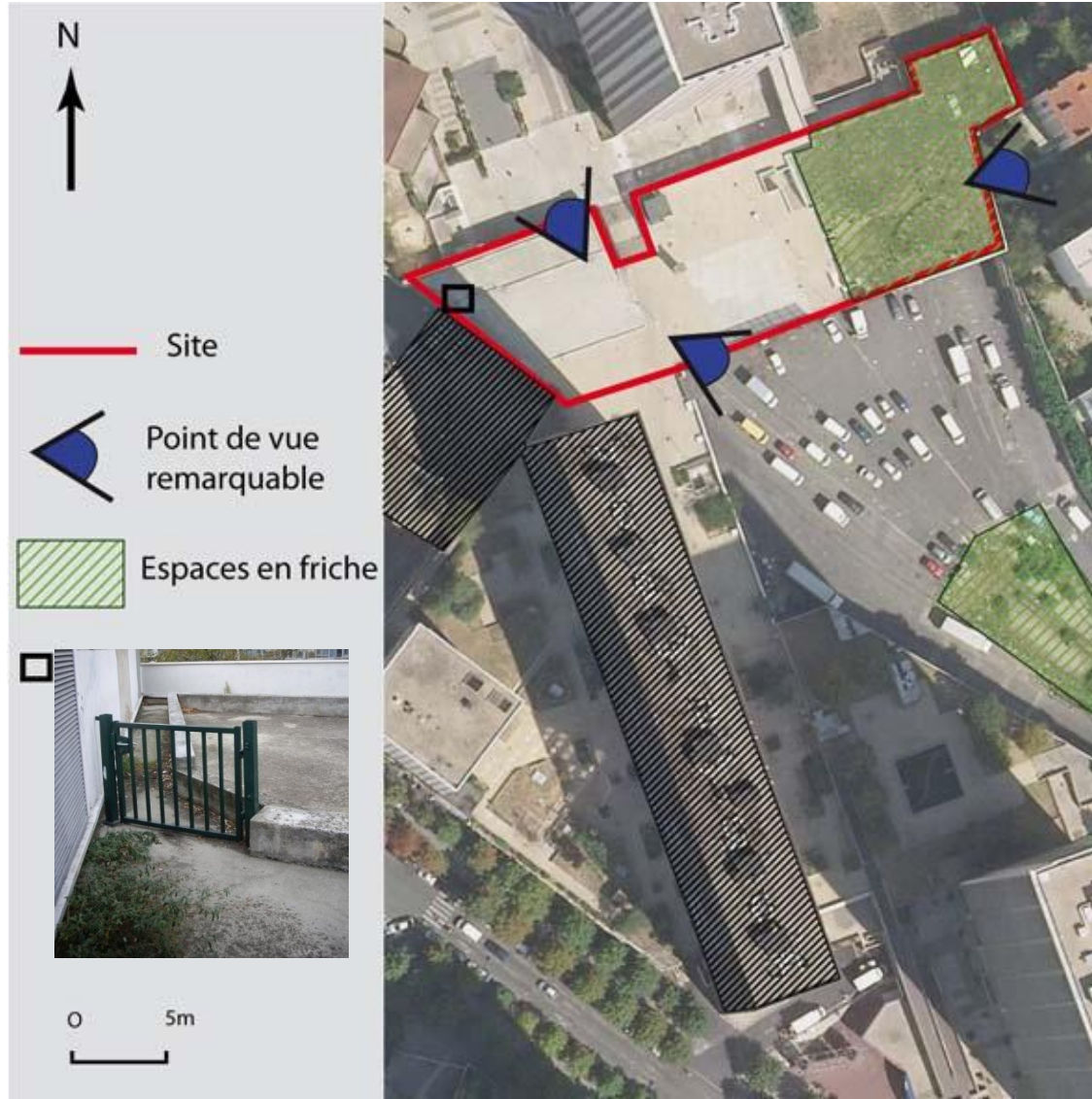
Faire émerger un espace de contact, de partage destiné aux loisirs, au jeu, au repos qui permette le séjour en plus de la fonction de passage.



Lire les traces

Respecter l'identité du lieu

Valoriser les vues plongeantes sur l'environnement.



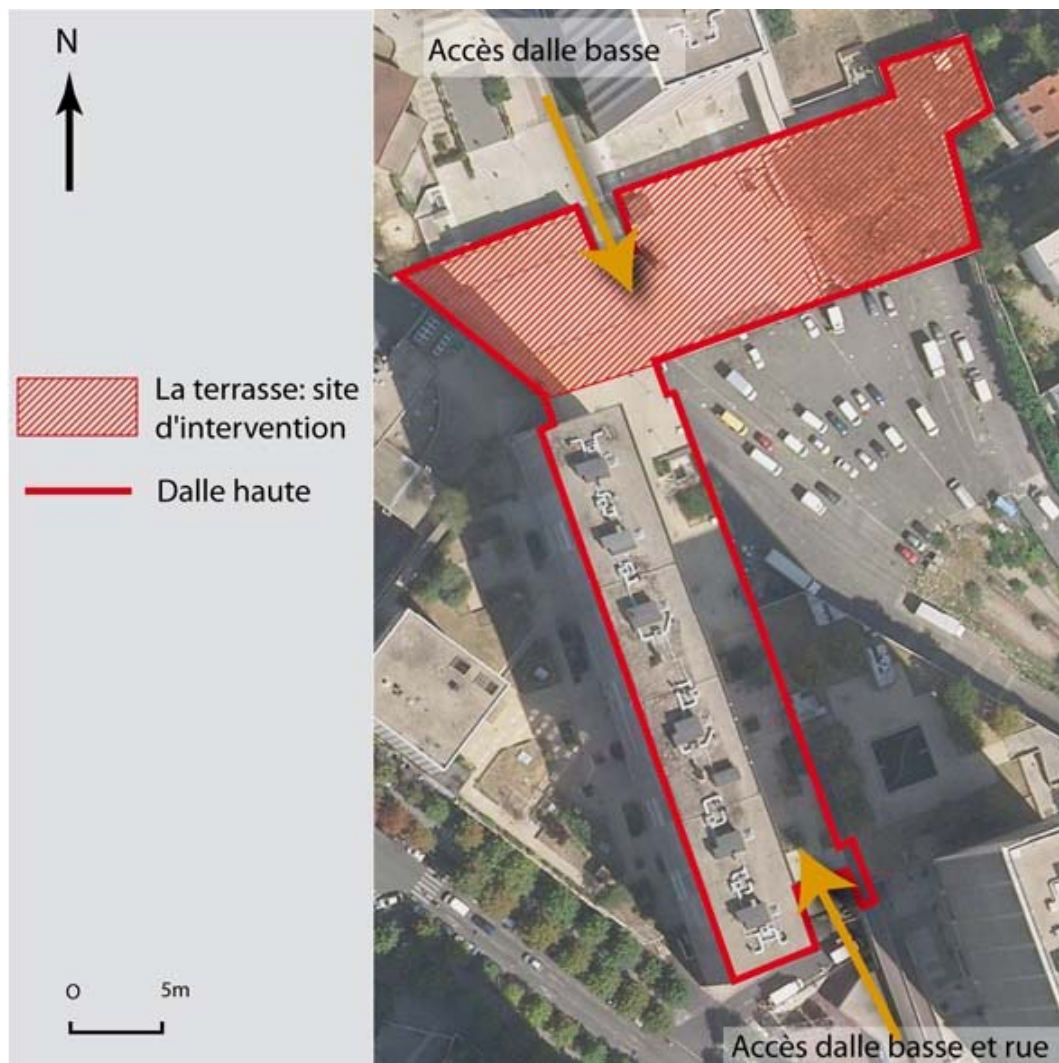


De la dalle délaissée à la terrasse sur la ville

Présentation du 31 janvier 2012

CNAM – UEV 218 – Recoins Publics - Groupe 6 - Amovo - Corlay – Dugon – Fourré – Nguebe - Pellaton

Les enjeux de notre intervention



Une problématique claire :
Relier la dalle haute au reste
du quartier en créant un pôle
dynamique

Notre parti pris : Avec les
habitants et usagers,
fluidifier le cheminement
et définir de nouveaux espaces
sur la terrasse

L'objectif : valoriser ce recoin
dans une envie de simplicité
d'usage et d'une appropriation
à long terme

Une stratégie d'intervention en 3 étapes



1 # Confirmer immédiatement l'accès et créer un phare



2 # Concertation et préfiguration pour réinvestir la dalle



3 # Conserver les équipements appropriés et les faire évoluer

Etape 1 # Confirmer l'accès et créer le phare

Un ascenseur et une rampe accessible à tous



La cheminée décorée devient le phare urbain



Etape 2 # Créer un jardin de préfiguration



Aménager avec les habitants et les associations un « *jardin de préfiguration* »



Etape 2 # Réaménager les Sols

« Donner à voir » depuis les immeubles

Des matériaux simples à mettre en œuvre pour améliorer le traitement de sol : confortables à la marche et au roulement



Etape 3 # Faire évoluer les équipements appropriés



**Les équipements
de la Terrasse
sur la ville :
fitness extérieur
+ espace de
pause avec
bassin et du
mobilier
composable**



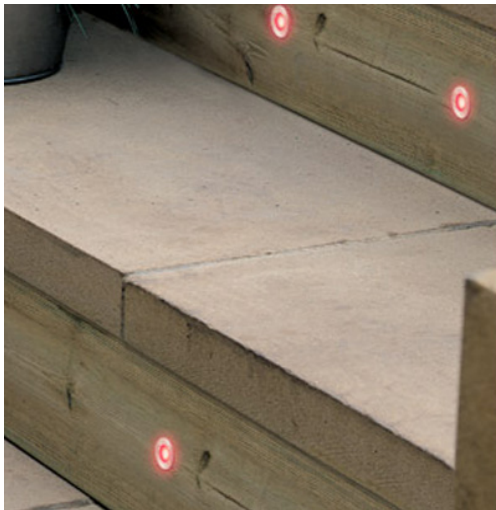
Etape 3 # Propositions d'Equipements



Un éclairage encastré et coloré



Le fitness extérieur multi générations



Etape 3 # Propositions d'Equipements



Un mobilier urbain composable



Un miroir d'eau : brumisation et plage ludique l'été



Vers une réappropriation des Olympiades

Avec la participation des habitants et des usager, notre projet permet :

- La réappropriation des lieux par les résidents de la terrasse
- De reconnecter la dalle haute à la dalle basse
- D'initier un projet plus global, à long terme.

