



Eco quartiers, vers une ville durable ?

- Le contexte
- Les éco-quartiers ou quartiers durables
- Les référentiels d'aménagement durable
- Sites de référence

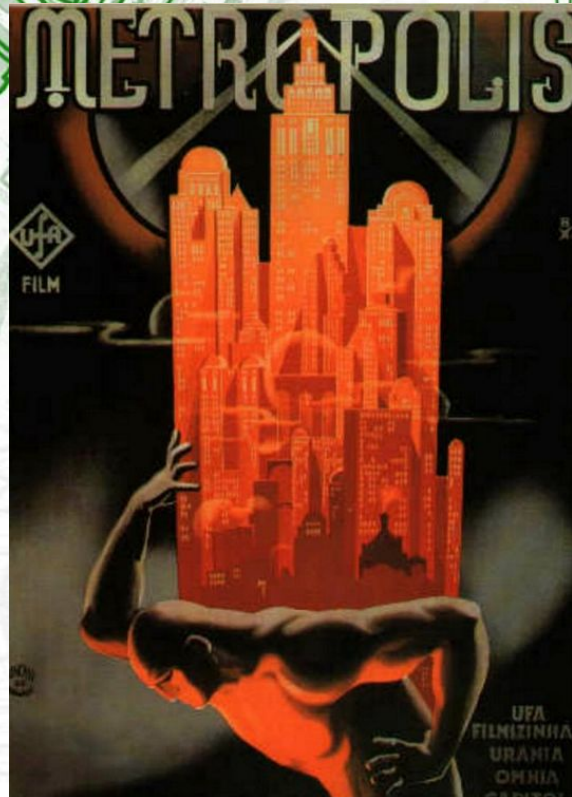


Les villes du futur

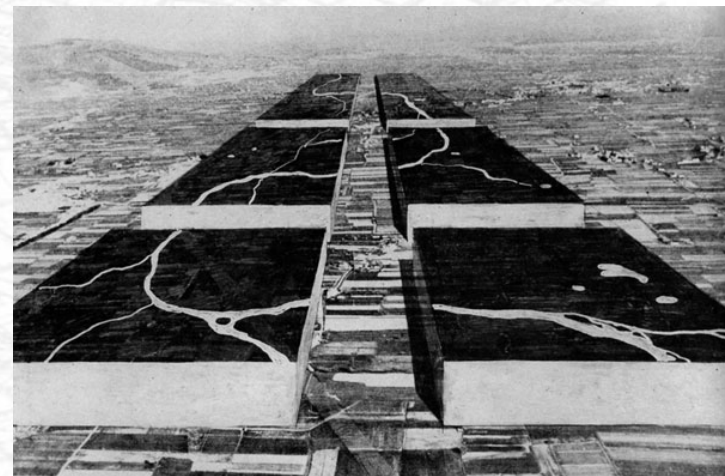
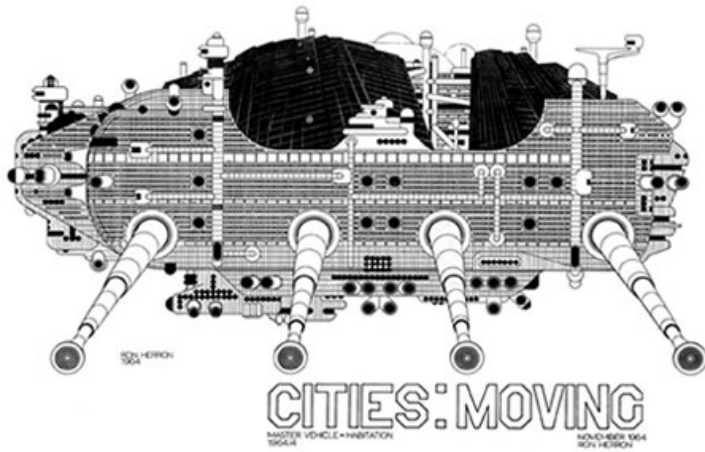
"Les utopies ne sont souvent que des vérités prématurées."

Lamartine.

Ces prospections se rattachent au contexte dans lequel elles ont émergées. Les inquiétudes et les rêves de l'époque y atteignent leur paroxysme.



Fritz LANG, 1927: Metropolis: la cité de l'avenir est gouvernée d'une main despotique par Joh Fredersen. La ville est divisée en deux secteurs : la partie haute, la ville des maîtres entourée de magnifiques jardins verdoyants, lieu de résidence d'une minorité de privilégiés et la partie basse, la grouillante et crasseuse ville des travailleurs, où survivent des ouvriers qui assurent le fonctionnement de la cité rivés à des machines avilissantes.



Archigram: A walking city 1964

Archizoom: Nostop city 1970-1972



"Seascape" à Rimini en Italie: Le projet de l'architecte Julien de Smedt, consiste à faire disparaître les bâtiments dans l'environnement et d'intégrer leur forme au rivage sur lequel ils seront construits.



"New Heden" à Göteborg en Suède, [Fredrik Kjellgren et Joakim Kaminsky](#),
Projet d'une ville durable de 5000 logements, pour une population d'environ 10000 personnes

Décrypter « l'image » de la ville de demain: la ville durable

- À l'échelle du quartier
- Habitat dense
- En résonance avec le lieu
- Très vert
- Mode de transport doux
- Mixité sociale





Fin des grandes utopies: place aux « Petits Matins ».

« L'artiste de la nouvelle modernité se présente comme un pilote d'essai, un auteur de micro-utopies qui opère dans des zones délimitées. De la même manière que l'intellectuel spécifique défini par Michel Foucault a supplanté la figure sartrienne du penseur de la totalité, les micro-utopies sectorielles et pragmatiques se substituent aux macro-utopies totalisantes d'hier. »

Nicolas Bourriaud *dans le numéro 387 (mai 2000) du Magazine littéraire consacré à la renaissance de l'utopie.*



Le réchauffement climatique

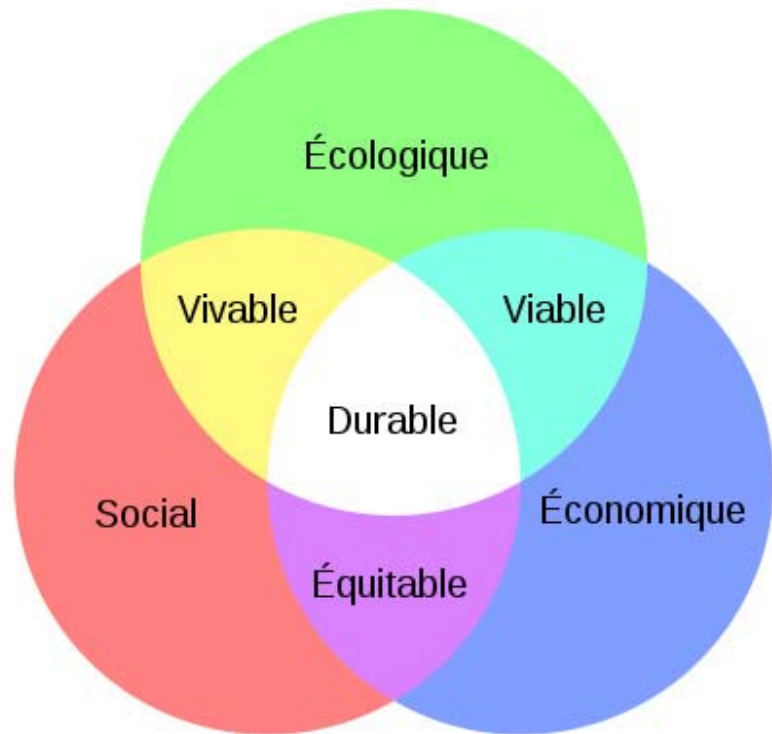
Une préoccupation mondiale à l'échelle de la ville

De nouvelles problématiques:

- Maitrise de la consommation d'énergie dans la construction et l'utilisation : matériaux locaux, construction passives, énergies vertes ...
- Maitrise de l'étalement urbain: habitat dense, habitat intermediaire, rénovation urbaine ...
- Maitrise de l'environnement: bio diversité, production locale ...
- Gestion des cycles: déchets, eaux, ...
- Gestion des flux: de personnes, de marchandises , des informations.....
- Amélioration du cadre de vie: respect des paysages, qualité de l'air ...

Le mot d'ordre:

Le développement durable
(environnement- économique- social)



La ville durable :

- est un projet politique dans tous les domaines
- doit être solidaire dans l'espace et dans le temps

Les 5 objectifs stratégiques:

- préserver et gérer durablement les ressources
- améliorer la qualité de l'environnement local
- améliorer l'équité sociale
- améliorer la cohésion entre les territoires
- améliorer l'efficacité et l'attractivité du tissu économique

Extrait: plan ville durable de Borloo (2008)

Volonté politique

Cadre juridique

1999: loi Chevènement:

1997: protocole de Kyoto: limitation des gaz à effets de serre

2000: Loi relative à la solidarité et au renouvellement urbain (loi SRU)

1995: loi Barnier

2002: sommet de Johannesburg

1994: Charte d'Aalborg

ville durable

2003: Strategie Nationale de Developpement durable


1992: conférence de RIO: developpement durable
3 Piliers

2005: Charte de l'environnement

2008: traité de lisbonne

2007: Charte de Leipzig

2008: Plan ville durable Borloo



Volonté politique

- Des documents de planification

- Le PADD (plan d'aménagement et développement durable) est rattaché au SCOT et au PLU
- le plan climat (le 8 décembre 2009 le premier Plan Climat au niveau du territoire d'un SCOT est signé au SCOT Grand Douaisis.)

- Des procédures

- Études d'impact (obligatoire quand ZAC ou projet > 1 900 000 euros)
- Enquête publique

- Des démarches

- Agenda 21
- ISO 9000: ensemble de normes relatives à la gestion de la qualité
- ISO 14000: qualité Environnementale
- Démarche HQE
- Certification Habitat et environnement
- ...

Prise de conscience collective: les éco-citoyens



L'image des villes: un plus pour se démarquer.



ville de Cambrai



A topographic map with a green overlay. The map shows a city grid and terrain contours. The green overlay highlights a specific area, possibly a city or a specific urban layout. The text is centered on the map.

L'envie c'est bien mais concrètement ... ?

Un éco quartier : tentative de définition

Un **éco quartier** est un projet d'aménagement urbain visant à intégrer des objectifs de développement durable et à réduire son empreinte écologique (néologisme associant "quartier" au préfixe "éco", en tant qu'abréviation de l'adjectif "écologique").



Le principe de l'éco quartier





Friburg
(Allemagne)





Bedzed Londres



Grenoble

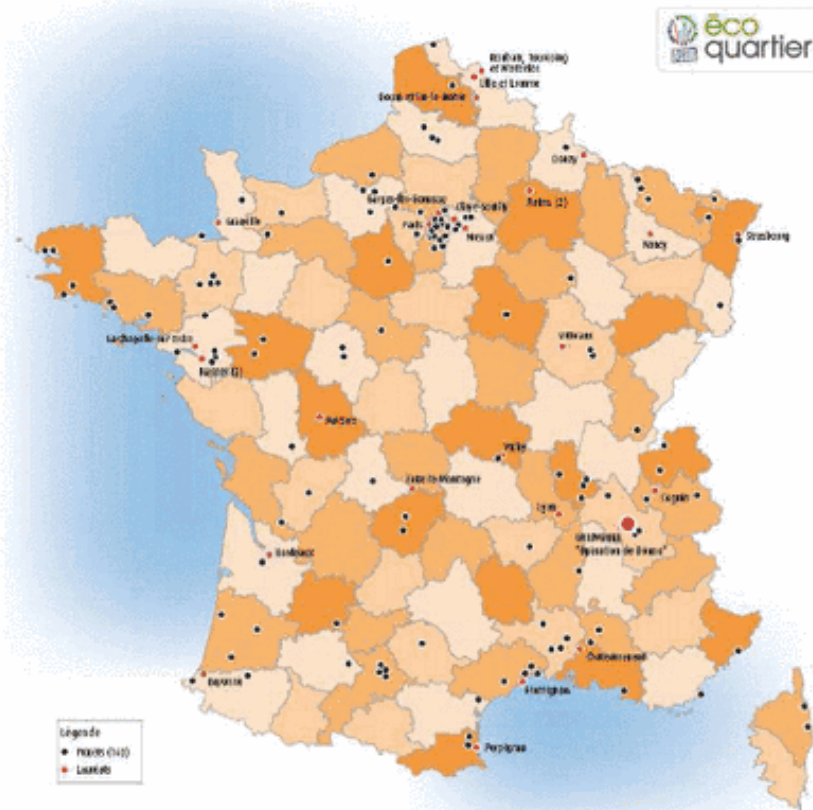


Hanovre



Paris

La carte de France des projets ÉcoQuartier



Ministère de l'Énergie, du Développement durable et de la Mer
en charge des Technologies vertes et de la transition sur le climat

www.developpement-durable.gouv.fr

Strasbourg




Dijon



Limeil Brevannes





Tous ces projets ...
Mais avec quels outils?



L'Approche Environnementale de l'Urbanisme

- L'AEU est développée par L'ADEME en 1996
- Elle est un outil pour les collectivités locales qui permet d'intégrer les considérations environnementales dans les projets d'aménagement à travers:
8 domaines qui influent sur l'environnement

- le bruit,
- les paysages,
- la biodiversité
- le climat.
- l'eau
- les déchets
- l'énergie,
- les transports,

et quatre grands objectifs:

- Contribuer au respect des exigences réglementaires en matière d'environnement
- Faciliter l'intégration des politiques environnementales dans le projet
- Concrétiser les principes d'une qualité urbaine durable
- Contribuer à la qualité environnementale des projets urbains



L'Approche Environnementale de l'Urbanisme

Les quatre étapes clés de l'approche:

- Etat des lieux – Analyse des enjeux environnementaux
- Définition des objectifs environnementaux et des principes d'aménagement
- Transcription des propositions retenues
- Suivi des projets en phase opérationnelle

L'AUE doit également faciliter la mise en place de la démarche HQE® dans les constructions.

Exemple de grille d'analyse AEU

MATRICE-FICHE D'ACTIONS 3

THEME : DEPLACEMENTS ET ACCESSIBILITE

CHAQUE MATRICE DEVRA ETRE REMPLIE COMME LA FICHE EAU

Enjeux généraux DD	Objectifs généraux DD	Objectifs définis dans la Charte	Exemples d'actions	A B	Interactions avec les autres thèmes	Cadre réglementaire	Pièces écrites	Nos commentaires
Reduire l'émission des Gaz à Effet de Serre	MAITRISE DES POLLUTIONS ATMOSPHERIQUES	TRAITEMENT DE LA VITESSE	<ul style="list-style-type: none"> Dimensionner les voies en fonction des usages Rearrouper les zones de stationnement en « poches vertes » Prévoir un tracé de lignes de desserte Travailler la forme urbaine pour réduire la perception de la voiture Assurer une continuité des cheminements piétonniers et liaisons douces à l'intérieur du quartier Favoriser une accessibilité piétonne aux équipements et commerces par une compacité des formes urbaines Concevoir des stationnements vélos particulièrement à proximité des arrêts de bus 	~	<ul style="list-style-type: none"> Usages Paysage Formes urbaines Matériaux Usages Formes urbaines Energie 	Plans Départementaux des Itinéraires de promenade et de randonnées pédestres		Rétrécissement de chaussée, zone 30 ... Ex : garages en bois désolidarisés des logements Itinéraires de promenade à l'intérieur du quartier
	REDUIRE L'USAGE DE LA VOITURE	AVOIR UNE GESTION VOLONTAIRE DU STATIONNEMENT						
	FAVORISER LES LIAISONS DOUCES	CREER UN MAILLAGE LISIBLE ET EFFICACE DES LIAISONS				Loi sur air du 30/12/96 : Développement des transports collectifs		PLU et SCOT doivent être cohérents avec le PDU (obligatoire pour aggl. De plus de 100000 hab.)
Prise en compte de la structure des déplacements du contexte urbain	CORRENERCE AVEC L'AGGLOMERATION ET LE TERRITOIRE	HIERARCHISER LE RESEAU VIAIRE	<ul style="list-style-type: none"> Orienter un nouveau partage de la voirie au profit des modes doux de circulation Différencier les flux externes et internes Traiter et sécuriser les connexions aux axes structurants 	~	~	Circulaire du 4/01/95 PDU	Code de la Route	
		ORGANISER L'ACCESSIBILITE ET CONSTRUIRE UNE ENTREE DE QUARTIER LISIBLE			~			



Exemple de l' ADDOU Rennes

L'Approche Développement Durable des Opérations d'Urbanisme est l'appropriation par le Pays de Rennes de l'AEU en 2007.

L'ADDOU permet de traiter les domaines:

- Mixité sociale
- Formes urbaines
- Accessibilité aux services
- Questions environnementales

Les trois principales ambitions :

- Améliorer la prise en compte de la qualité environnementale dans les opérations d'habitat et les projets d'équipements publics
- Créer une dynamique sur cette approche à l'échelle du pays
- Fournir un appui technique et méthodologique aux collectivités

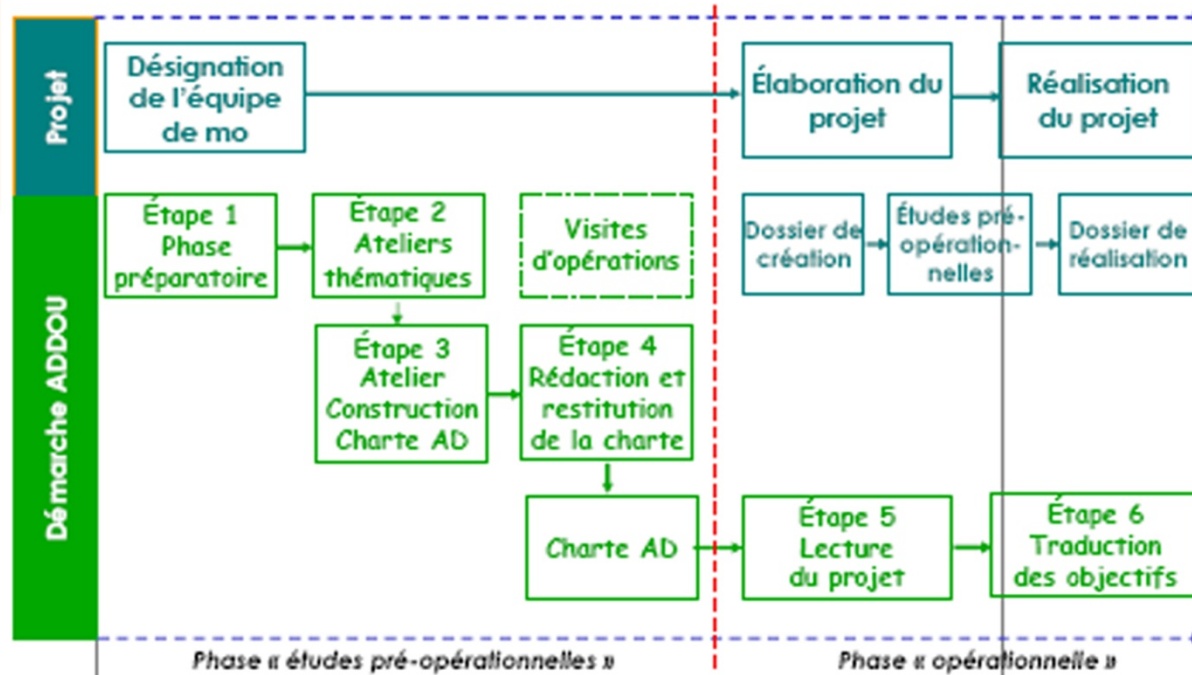
Présentation du 16 octobre 2005

AUDIAR

Démarche ADDOU

Démarche ADDOU

Les grandes étapes



Le coût d'une ADDOU est variable selon l'ampleur du projet de la commune. L'ADEME finance l'accompagnement à hauteur de 50 % pour des projets n'excédant pas 20 000 €, les 50 % restants étant financés directement par la commune

Une démarche adaptable

**Communes de
600 à 6 000 habitants**

**Zones d'extensions
Urbaines de 10 à 70 hectares**

**Programmes de logements
de 150 à 1 500 logements**

**20 ADDOU réalisées
dans le Pays de Rennes**



La Zac en chiffres :

- surface de 9,1 ha
- densité de 33 logements/ha, et 44,3 m² d'espaces verts publics/ha,
- 300 logements dont 50 % aidés.

Les bâtiments ont été orientés pour bénéficier de l'apport en énergie solaire, ils sont assez compacts pour consommer moins d'énergie et d'espace. Leur consommation en énergie est limitée de manière plus stricte que les limites de la RT 2005 et l'eau chaude sanitaire obligatoirement chauffée par du solaire.



Plan masse de la Zac de la Niche aux Oiseaux, Commune de la Chapelle Trouaruit - Source Sytadin, 2006



La HQE2R

En 2004, naissance de la HQE2R : un projet de recherche et de démonstration financé par la Commission Européenne pour intégrer le développement durable dans les projets d'aménagement, de **R**enouvellement et de **R**éhabilitation des quartiers en Allemagne, Danemark, Espagne, France, Italie, Pays – Bas et Royaume-Uni.

La conduite de projet d'aménagement ou de renouvellement urbain comprend 4 phases :

- L'émergence ou la prise en compte des problèmes et la décision ;
- L'état des lieux et le diagnostic partagé de développement durable ;
- L'évaluation des scénarios ou plan d'actions potentiels à l'aide des outils d'aide à la décision élaborés ;
- La mise en oeuvre, le suivi et l'évaluation du plan d'actions.



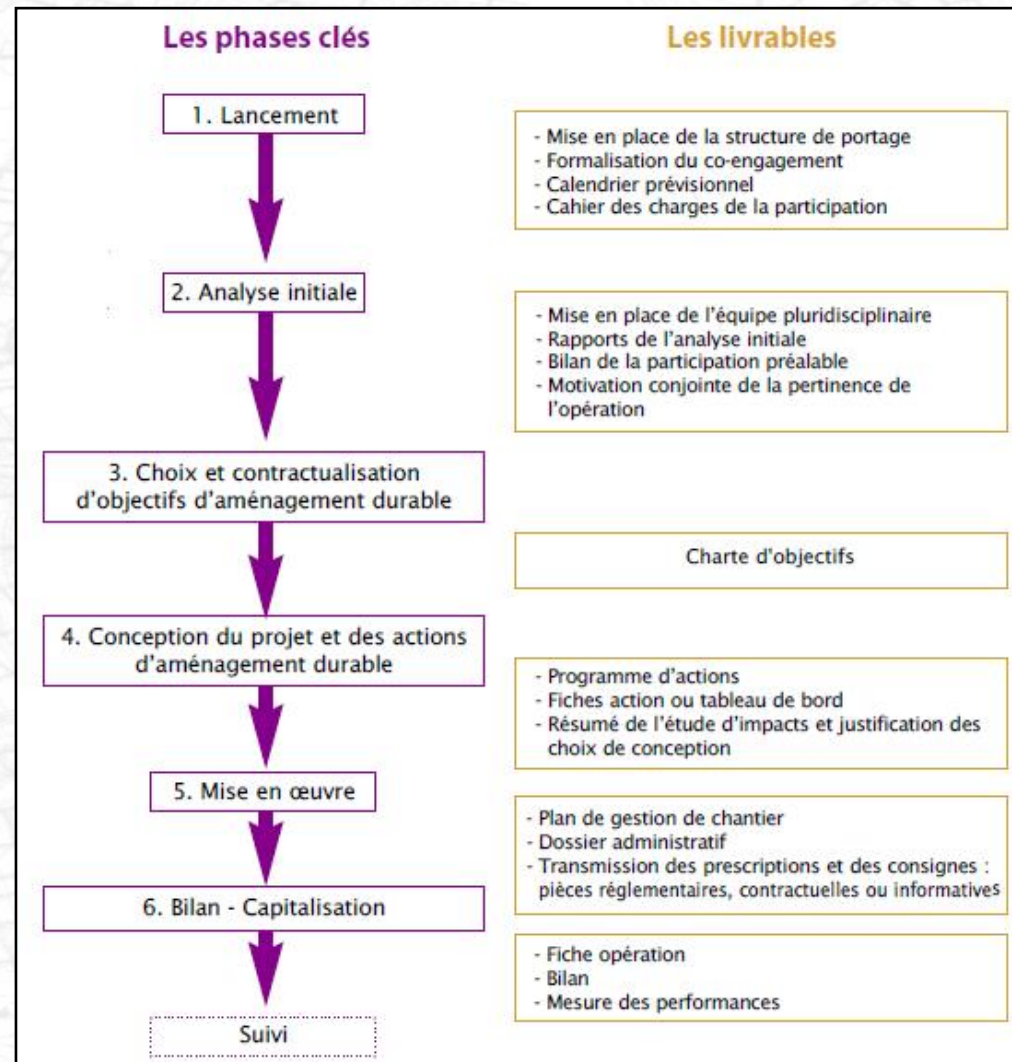
La HQE Aménagement

Suite à une expérimentation menée sur dix projets pilotes entre 2006 et 2009, l'association HQE publie en 2010 d'un nouveau référentiel explicitant la démarche Haute Qualité Environnementale Aménagement liée à la biodiversité, sa quinzième cible.

La méthodologie, qui s'appuie sur l'AEU est constituée de deux éléments :

- Le Système de Management de l'Opération (SMO)
- L'approche thématique :

Le Système de Management de l'Opération





L'approche thématique

Elle décrit plus particulièrement les objectifs durables recherchés dans l'opération d'aménagement.

- 17 thèmes pour orienter les choix de l'aménageur en termes d'actions durables à mettre en œuvre
- Définition d'objectifs précis à atteindre
- Rédaction d'une charte contractuelle signée par l'aménageur et la collectivité locale



L'approche thématique

Objectifs

Assurer l'intégration et la cohérence avec le tissu urbain et les autres échelles du territoire

Préserver les ressources naturelles et favoriser la qualité environnementale et sanitaire de l'aménagement

Promouvoir une vie sociale de proximité et conforter les dynamiques économiques

Thèmes

1. Territoire et contexte local
2. Densité
3. Mobilités et accessibilité
4. Patrimoine, paysage et identité
5. Adaptabilité et évolutivité
6. Eau
7. Energie et climat
8. Matériaux et équipements
9. Déchets
10. Ecosystèmes et biodiversité
11. Risques naturels et technologiques
12. Santé
13. Economie du projet
14. Mixités et usages de l'aménagement
15. Ambiances et espaces publics
16. Insertion et formation
17. Dynamiques économiques locales

L'erreur est urbaine !



Sources

- http://www.ecoquartiers.developpement-durable.gouv.fr/rubrique.php3?id_rubrique=152 – Ministère Environnement
- <http://assohqe.org/hqe/spip.php?rubrique12> – Association HQE
- <http://www.ademe.fr/aeu> - Approche Environnementale de l'Urbanisme
- <http://www.suden.org/> - Association européenne pour un développement urbain durable
- <http://hqe2r.cstb.fr/> - Haute Qualité Environnement Economie dans le Renouvellement des Quartiers
- http://www.projetdeterritoire.com/index.php/plain_site/Espaces-thematiques/Gestion-de-l-espace/Actualites/Urbanisme-durable-la-demarche-ADDOU-du-pays-de-Rennes
- « L'urbanisme durable" et « Eco quartier mode d'emploi » de Catherine Charlot-Valdieu et Philippe Outrequin

